

# LE MÉCÉNAT D'ENTREPRISE EN PAYS DE LA LOIRE

*1<sup>ère</sup> étude régionale*

— AVRIL 2016 —

## EDITO

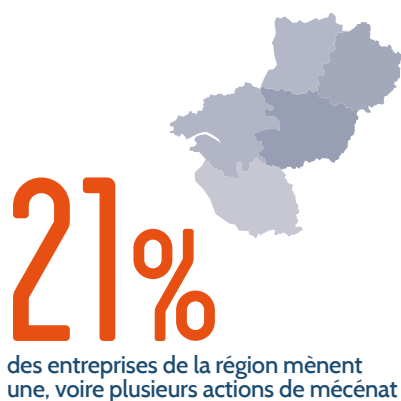
« DE LA PERCEPTION  
À LA RÉALITÉ  
DU TERRAIN :  
LE MÉCÉNAT A DE  
L'AVENIR, EN PAYS DE  
LA LOIRE ! »

Hervé Fillon,  
Président du Pôle Mécénat  
Pays de la Loire

Depuis la création du Pôle en 2014 et au fil de nos rencontres, nous imaginions les Pays de la Loire, notre territoire, comme une région particulièrement fertile à l'éclosion de projets d'intérêt général. Pas seulement à Angers et à Nantes mais aussi en Vendée, en Sarthe et en Mayenne, départements dans lesquels notre association doit continuer de se déployer pour répondre aux attentes nombreuses des chefs d'entreprises et des porteurs de projets qui nous sollicitent régulièrement.

Cependant, nous nous devons de confronter notre perception à la réalité du terrain. L'étude que nous dévoilons aujourd'hui renforce largement notre conviction !

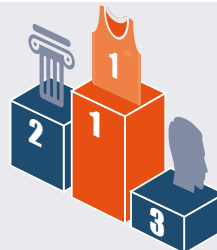
A n'en pas douter, elle constituera un outil précieux dans les démarches de sensibilisation que nous menons auprès des chefs d'entreprises. Elle renforcera aussi l'efficacité des porteurs de projets à la recherche de mécènes, en leur permettant de mieux cerner les attentes du monde de l'entreprise.



### NATURE DES ENTREPRISES MÉCÈNES



**1<sup>ER</sup> SPORT**  
**2<sup>E</sup> CULTURE/PATRIMOINE**  
**3<sup>E</sup> SOCIAL**



### LES MOTEURS DU MÉCÉNAT D'ENTREPRISE

- 1** Exprimer, incarner les valeurs de l'entreprise
- 2** Valoriser l'image et la réputation de l'entreprise
- 3** Contribuer à l'intérêt général
- 4** Construire des relations avec les acteurs du territoire

**92%**  
DES ENTREPRISES MÉCÈNES  
SONT PRÊTES À MAINTENIR  
VOIRE AUGMENTER LEUR  
BUDGET, POUR LES DEUX  
ANNÉES À VENIR.

EN MOYENNE,  
LES ENTREPRISES  
DES PAYS DE LA LOIRE  
S'INVESTISSENT DANS

**1,8**  
DOMAINES

**69%**  
PART DU BUDGET DES  
ENTREPRISES MÉCÈNES  
CONSCRÉE AU MÉCÉNAT  
FINANCIER

ANALYSE COMPLÈTE SUR  
[www.paysdelaloire-mecénat.fr](http://www.paysdelaloire-mecénat.fr)

## TAUX DE MÉCÉNAT PAR DÉPARTEMENT



Taux régional : 21%



Taux national : 14%



Vendée

31%



Loire-Atlantique

23%



Maine-et-Loire

19%



Sarthe

19%



Mayenne

10%

(source : Baromètre Admical / CSA 2016)

## TAUX DE MÉCÉNAT PAR SECTEUR D'ACTIVITÉ

Un taux de mécénat qui varie selon les secteurs d'activité



31%  
COMMERCE



25%  
SERVICES



19%  
CONSTRUCTION



17%  
INDUSTRIE

31% des entreprises liées au secteur du commerce sont engagées dans une démarche de mécénat

## LES MOTEURS DE L'ENGAGEMENT

Un mécénat pleinement intégré à la stratégie des entreprises ligériennes

Sur une échelle de 1 à 10, dans quelle mesure les motivations suivantes jouent-elles un rôle dans la décision de votre entreprise à faire du mécénat, 10 voulant dire qu'elle y a très fortement contribué ?

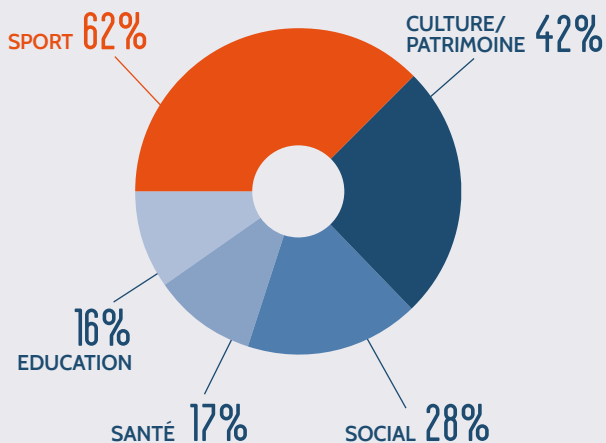
|  |     |
|--|-----|
| 1 • Exprimer, incarner les valeurs de l'entreprise                             | 7,1 |
| 2 • Valoriser l'image et la réputation de l'entreprise                         | 6,8 |
| 3 • Contribuer à l'intérêt général   | 6,7 |
| 4 • Construire des relations avec les acteurs du territoire                    | 6,7 |
| 5 • Développer de nouvelles relations avec ses partenaires                     | 5,9 |
| 6 • Cohésion interne de l'entreprise (fédérer et fidéliser les collaborateurs) | 5,2 |

## LE MANQUE DE MOYENS FINANCIERS, PRINCIPAL FREIN À L'ENGAGEMENT

|  |     |                                 |
|--|-----|---------------------------------|
| 1 • Par manque de moyens financiers  | 33% | <div style="width: 33%;"></div> |
| 2 • Par manque d'intérêt pour ce type d'actions                            | 15% | <div style="width: 15%;"></div> |
| 3 • Parce que ça ne correspond pas au profil de l'entreprise               | 14% | <div style="width: 14%;"></div> |
| 4 • Parce que l'entreprise préfère s'engager dans d'autres types d'actions | 13% | <div style="width: 13%;"></div> |
| 5 • Par manque de temps pour mettre en place ce type d'action              | 11% | <div style="width: 11%;"></div> |
| 6 • Par manque de connaissance et d'information sur ce type d'action       | 10% | <div style="width: 10%;"></div> |

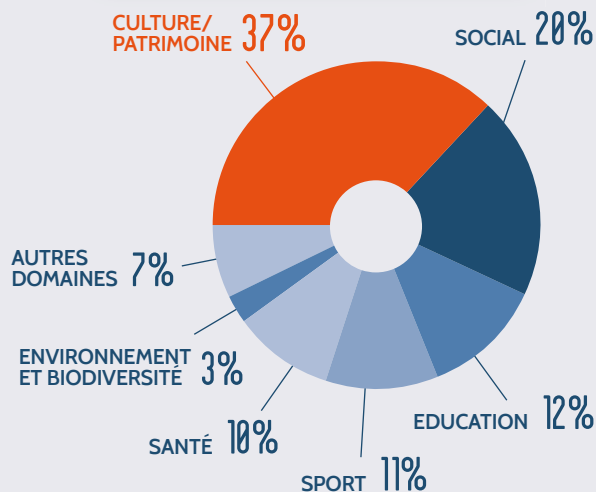
# Le sport, premier domaine ciblé, la culture/patrimoine, domaine le mieux doté

## LES CENTRES D'INTÉRÊT DES ENTREPRISES MÉCÈNES



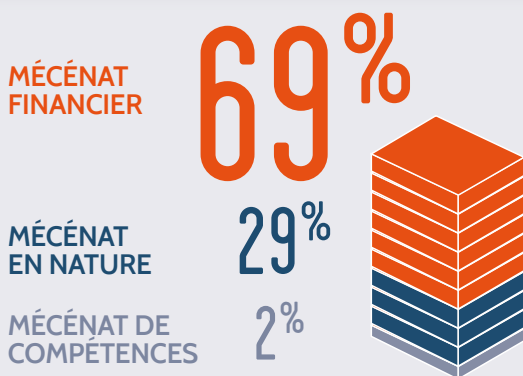
Le total est supérieur à 100%, les entreprises peuvent soutenir plusieurs domaines simultanément.

## RÉPARTITION DU BUDGET

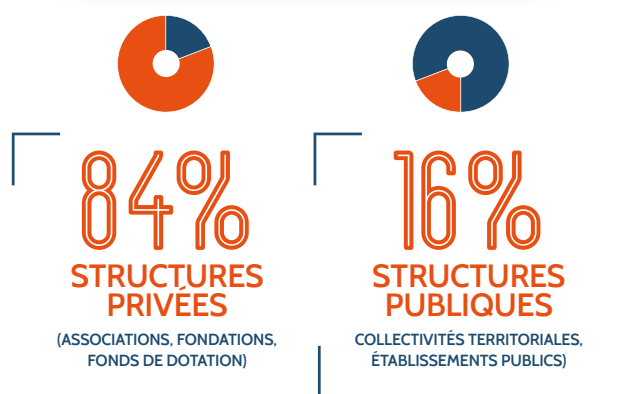


# Le mécénat financier, mode d'intervention le plus utilisé

## RÉPARTITION DU BUDGET DES ENTREPRISES MÉCÈNES, EN FONCTION DE LA NATURE DU DON



## UN SOUTIEN PRIORITAIRE AUX STRUCTURES D'INTÉRÊT GÉNÉRAL PRIVÉES



## UN MÉCÉNAT AU CŒUR DU TERRITOIRE

Localisation des actions soutenues



NIVEAU RÉGIONAL

78%



NIVEAU NATIONAL

17%

## Le Pôle Mécénat Pays de la Loire

Association régionale lancée en janvier 2014, le Pôle Mécénat Pays de la Loire est composé de la CCI des Pays de la Loire, la CCI Nantes-St-Nazaire, la CCI de Maine et Loire, l'Ordre régional des experts comptables, la Chambre départementale des notaires de Loire Atlantique, le Barreau de Nantes, le Barreau d'Angers, la Fondation de France, la Fondation du Patrimoine et la Fondation Mécène et Loire. Elle est soutenue dans son action par la DRAC Pays de la Loire et l'association Admical.

Le Pôle se donne pour objectif de promouvoir le mécénat et de favoriser les échanges entre acteurs associatifs, publics et économiques en région Pays de la Loire.

## PÔLE MÉCÉNAT PAYS DE LA LOIRE

SIÈGE

Chambre de Commerce et d'Industrie de Maine-et-Loire  
8, Boulevard du Roi René - CS 60626  
49006 Angers Cedex 01  
Tél : 02 41 20 49 27  
c.brichon@paysdelaloire-mecenasat.fr

[www.paysdelaloire-mecenasat.fr](http://www.paysdelaloire-mecenasat.fr)

[@MecenasatPDL](https://twitter.com/MecenasatPDL)

### LE MÉCÉNAT, UN ENGAGEMENT DURABLE ET OPTIMISTE



92% des entreprises mécènes sont prêtes à maintenir voire augmenter leur budget, pour les deux années à venir.

### LE CROWDFUNDING, UNE PRATIQUE ENCORE PEU RÉPANDUE MAIS AU POTENTIEL INTÉRESSANT

Soutien des entreprises à des projets, via une plateforme de crowdfunding.



92%

NON ET N'ENVISAGE PAS DE LE FAIRE

3%

DÉJÀ SOUTENU DES PROJETS VIA UNE PLATEFORME DE CROWDFUNDING

5%

NON MAIS ENVISAGE DE LE FAIRE

## PLUS DE 4 ENTREPRISES SUR 10 DE LA RÉGION MÈNENT DES ACTIONS DE SPONSORING



42% Entreprises de la région engagées dans une démarche de sponsoring

73% Entreprises engagées dans une démarche de mécénat et pratiquant le sponsoring

## DÉVELOPPEMENT DURABLE ET RSE 1/4 DES ENTREPRISES DE LA RÉGION ENGAGÉES



ENTREPRISES DE LA RÉGION AYANT FORMALISÉ UNE DÉMARCHÉ RSE :

26%



ENTREPRISES MÉCÈNES AYANT FORMALISÉ UNE DÉMARCHÉ RSE :

49%

### MÉTHODOLOGIE

L'échantillon interrogé est composé de 425 entreprises représentatives du tissu économique des Pays de la Loire, contactées à l'occasion d'une enquête phoning qui s'est déroulée du 18 au 22 avril 2016. Le focus sur les entreprises mécènes concerne 91 entreprises.



Avec le soutien de

